

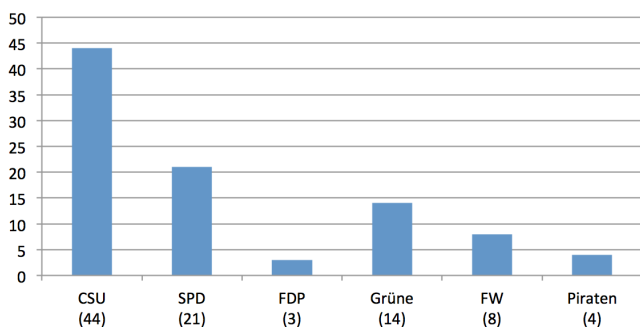
ARGUMENTE FÜR UNSERE POLITIK

UMFRAGE: RÜCKENWIND FÜR POLITIK DER CSU

Der aktuelle „Bayern-Trend“ des BR-Magazins Kontrovers ist eine große Bestätigung und Rückenwind für unsere Politik:

- Die CSU ist in Bayern stärker als die drei Oppositionsparteien zusammen.
- Die CSU legt in den Kompetenzwerten weiter deutlich zu.
- Die Zustimmung zur Arbeit der CSU und zu Ministerpräsident Horst Seehofer ist nochmal deutlich gestiegen.

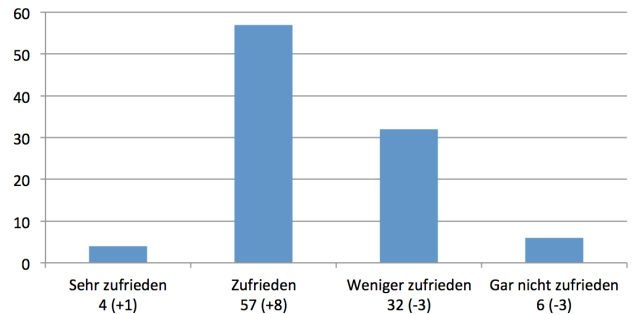
In der Sonntagsfrage erreicht die CSU 44 Prozent. Damit ist klar: Gegen die CSU kann in Bayern nicht regiert werden. Die CSU ist alleine stärker als die drei Oppositionsparteien SPD, Grüne und Freie Wähler zusammen.



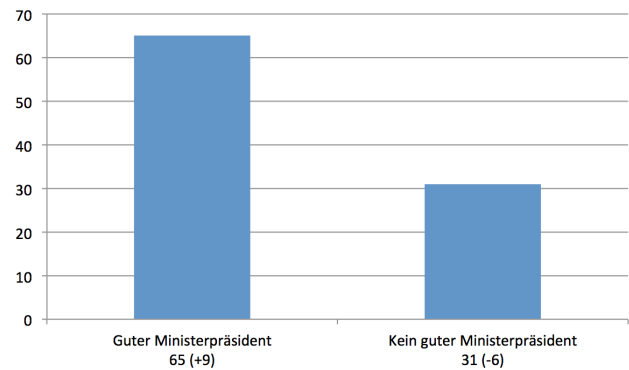
Den von der Opposition erhofften „Ude-Effekt“ gibt es nicht. Die geringfügigen Zuwächse der SPD gehen zu Lasten der Grünen.

Zustimmung zu CSU und Seehofer stark gestiegen

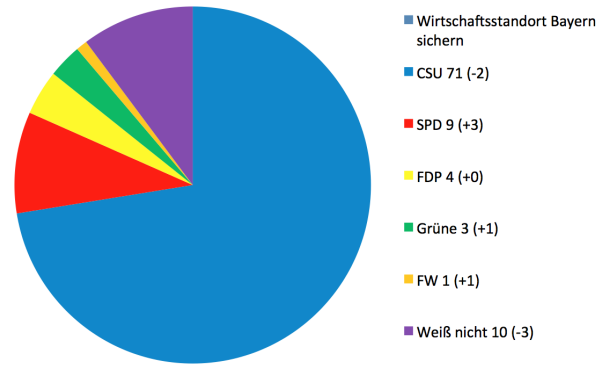
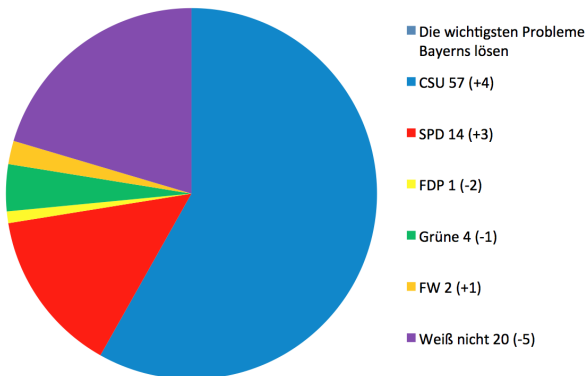
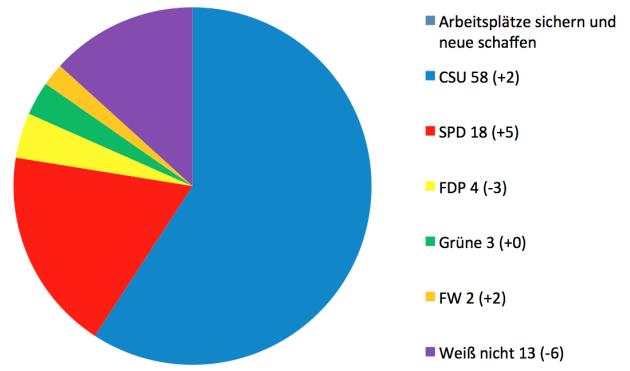
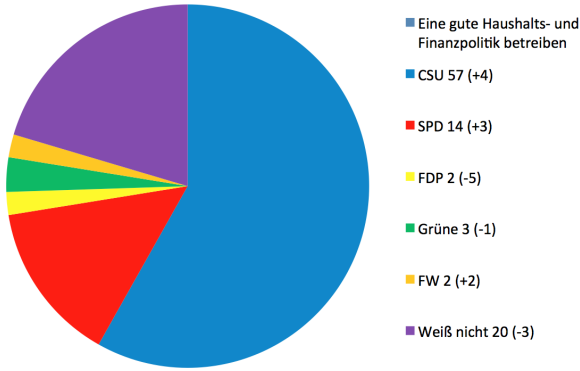
61 Prozent der bayerischen Bevölkerung sind mit der politischen Arbeit der CSU sehr zufrieden oder zufrieden (plus 9 Prozentpunkte). Das zeigt, dass diese Zufriedenheit mit der CSU auch weit in die Anhänger-schaft der anderen Parteien hinein reicht.



Die Zufriedenheit mit der Arbeit von Ministerpräsident Horst Seehofer liegt mit 65 Prozent (plus 9 Prozentpunkte) noch über den CSU-Werten. Die CSU profitiert damit vom Seehofer-Bonus bei den bayerischen Bürgern.

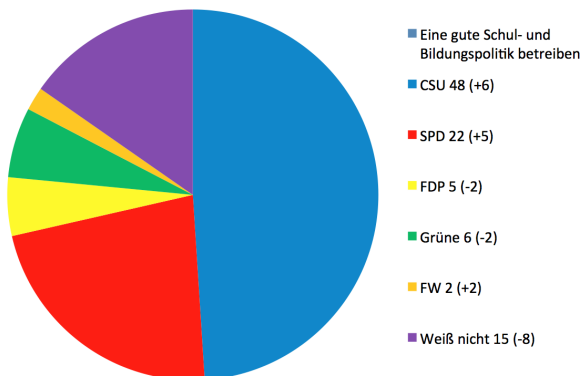


Die CSU legt in nahezu allen Kompetenzwerten deutlich zu. Wir hatten bereits einen überragenden Kompetenzvorsprung vor allen anderen Parteien. Der aktuelle „Bayern-Trend“ belegt: Die CSU konnte in fast allen Bereichen ihre Kompetenzen weiter deutlich steigern.



Beispiel Schulpolitik: Hier wird der CSU mehr als doppelt so viel Kompetenz zugeschrieben wie der SPD. Das zeigt: Alle Versuche der Opposition, die erfolgreiche Schulpolitik in Bayern schlecht zu reden und mies zu machen, sind ins Leere gelaufen.

Die Freien Wähler liegen in allen Kompetenzfeldern abgeschlagen auf dem hintersten Platz. Mit Kompetenzwerten zwischen 1 und 3 Prozent haben sie die niedrigsten Kompetenzwerte aller Parteien.



Seehofer: Besser für Bayern

Im politischen Profilvergleich ist Horst Seehofer klarer Sieger gegen SPD-Mann Ude. Die große Mehrheit der Menschen in Bayern findet:

- Seehofer passt besser zu Bayern (58 Prozent / Ude 30 Prozent)
- Seehofer ist führungsstärker (52 Prozent / Ude: 32 Prozent)
- Seehofer versteht mehr von der Wirtschaft (45 Prozent / Ude: 28 Prozent)
- Seehofer ist der bessere Problemlöser für Bayern (49 Prozent / Ude: 30 Prozent)

Impressum

CSU-Landesleitung
 Franz Josef Strauß-Haus
 Nymphenburger Straße 64
 80335 München

Verantwortlicher
 Dr. Bernhard Schwab, Hauptgeschäftsführer

